

Outlook Express 設定方法

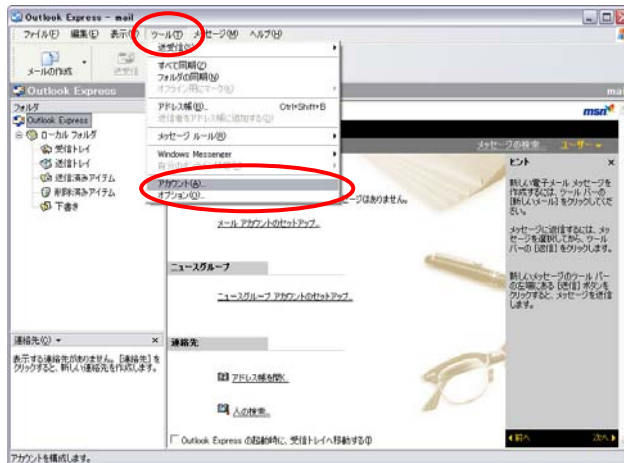
メールソフトの設定を Microsoft Outlook Express を使ってご説明します。

- * お客様の環境により、画面表示が違う場合がございますのでご了承下さい。
- * 設定の際は「メールアドレス一覧」をお手元にご用意下さい。
- * 設定内容の確認方法、ご利用上の注意は 4 ページをご覧ください。

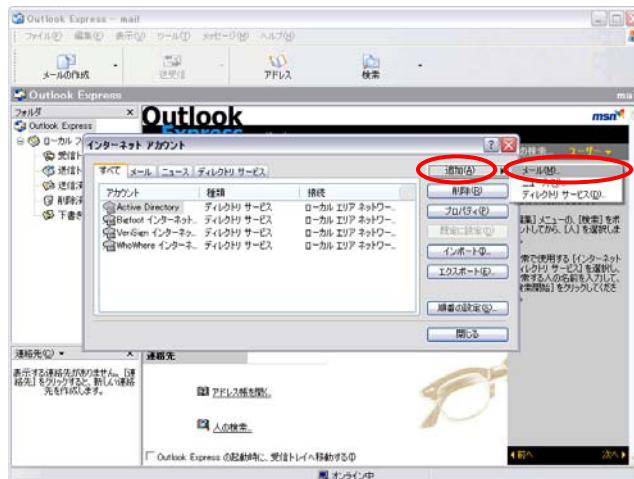
手順 1 デスクトップまたはタスクトレイにある Outlook Express アイコンをダブルクリックして起動



手順 2 [ツール] → [アカウント] をクリック



手順 3 [追加] → [メール] をクリック



手順 4 「表示名 (D):」に任意のお名前を入力して [次へ] をクリック

(例) ○○○株式会社, Marumarumaru, Inc.

※ ここで入力したお名前が、電子メールの送信者名として表示されます。

インターネット接続ウィザード

名前

電子メールを送信するときに、名前が「送信者」のフィールドに表示されます。表示する名前を入力してください。

表示名(D): ○○○株式会社

例:太郎 氏

< 戻る(B) 次へ(N) > キャンセル

手順 5 「電子メールアドレス(E):」にメールアドレスを入力して [次へ] をクリック

(例) △△△@○○○.co.jp (すべて半角文字)

インターネット接続ウィザード

インターネット電子メール アドレス

電子メールのアドレスは、ほかのユーザーがあなたに電子メールを送信するために必要です。

電子メールアドレス(E): △△△@○○○.co.jp

例: kofu@microsoft.com

< 戻る(B) 次へ(N) > キャンセル

【メールアドレス・アカウント一覧】 **重要**

○○○株式会社 様

ドメイン名: ○○○.co.jp

NO.	部署名	ユーザー名	ユーザーアカウント	アカウント	PASSWORD
1		△△△	△△△	***0000	*****
2					
3					
4					
5					
6					

手順 6 「受信メールサーバー (I):」に登録情報に記載のメールサーバ名 (pop) に記載の **pop.お客様ドメイン名** または **mail.お客様ドメイン名**

「送信メールサーバー (O):」に登録情報に記載のメールサーバ名 (smtp) に記載の **smtp.お客様ドメイン名** または **mail.お客様ドメイン名** を入力して [次へ] をクリック

インターネット接続ウィザード

電子メール サーバー名

受信メールサーバーの種類(S): POP3

受信メール (POP3, IMAP または HTTP) サーバー(O): mail.○○○.co.jp

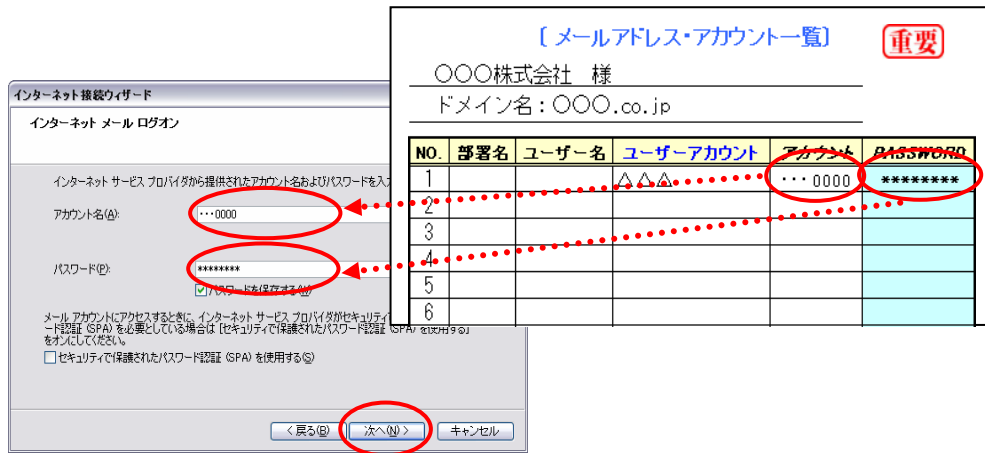
SMTP サーバーは、電子メールを送信するために使用するサーバーです。

送信メール (SMTP) サーバー(O): mail.○○○.co.jp

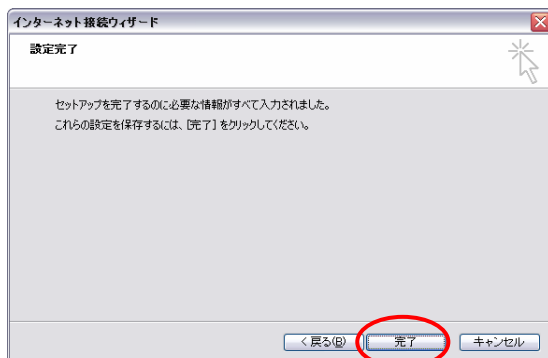
< 戻る(B) 次へ(N) > キャンセル

手順7 「アカウント名(A):」にアカウント、「パスワード(F):」にパスワードを入力後 [次へ] をクリック

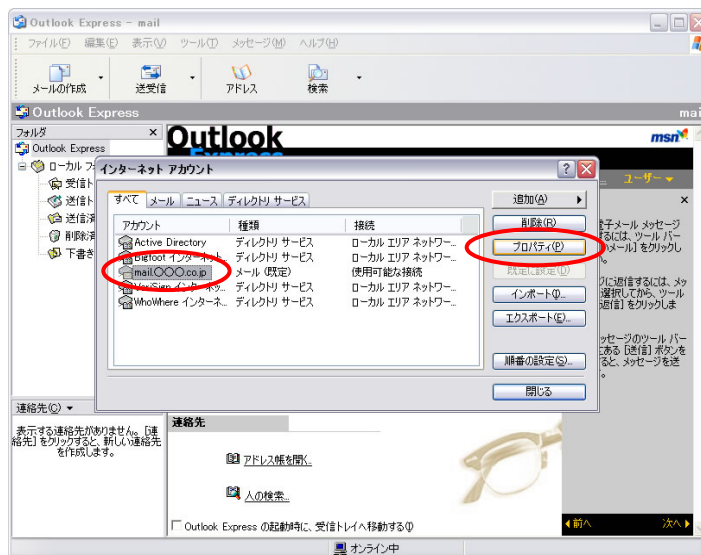
※ パスワードには、大文字・小文字が使われていますのでご注意ください。



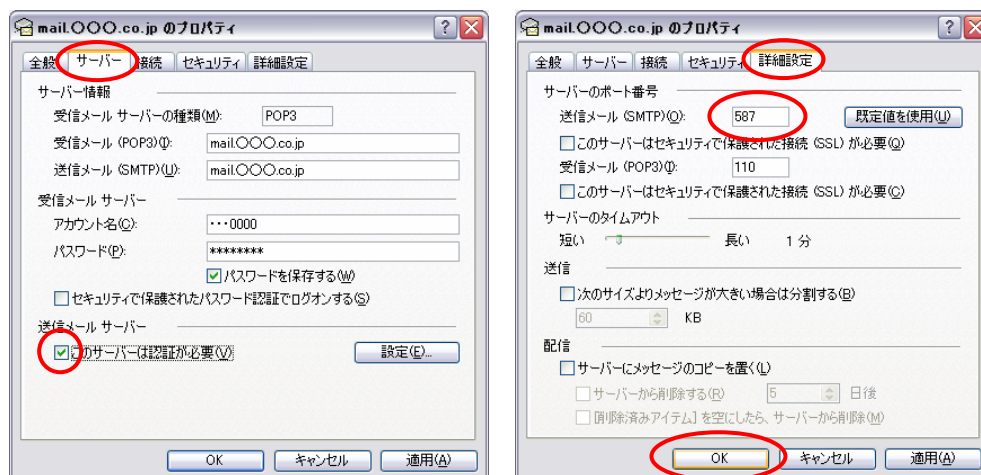
手順8 [完了] をクリック



手順9 作成したアカウントを選択して、[プロパティ] をクリック



- 手順 10** [サーバー] をクリックし、「このサーバーには認証が必要 (Y)」にチェックを入れる
 [詳細設定] をクリックし、「送信メール (SMTP) (O):」の番号を 25 から **587** に変更、
 最後に [OK] をクリック

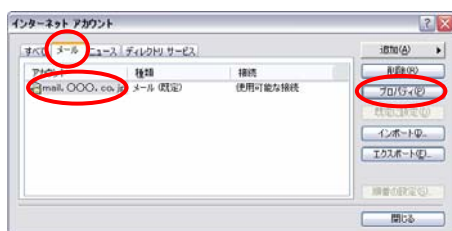


完了 以上で完了です

※ メールを送受信テストを行ってください。

Outlook Express 設定の確認/変更

- ① 設定方法の手順 1,2 で「インターネット アカウント」を開きます。
- ② [メール] タブをクリックし、確認したいアカウントを選択して [プロパティ] をクリックします。
- ③ 設定方法の手順 4~7、9、10 の情報を確認・変更できます。



メールサイズによる制限

弊社メールサーバーでは、メールの本文と添付ファイルの合計容量が 10MB を超えるものは送受信できません。(メールボックスの容量:20MB)

- ◎ 容量が 10MB を超えるメールは、それ以下に圧縮、または分割して送信してください。
- ◎ 送信先のメールサーバーにも容量の上限を設けている場合がございます。
 大容量のメールを送受信される際にはご注意ください。

メールの保存期間保管日数

弊社サーバー上で保管されるメールの日数は、下記の通りです。日数を経過したメールは、自動的に破棄されますので、予めご了承ください。

* 未読メール : 30 日間 既読メール : 30 日間